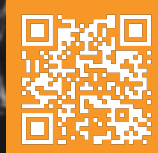


Mestrado • Lisboa

# NEUROPSICOLOGIA APLICADA



## Direção

Jorge Oliveira  
jorge.oliveira@ulusofona.pt

## Secretariado

Carla Madeira  
dpsicologia@crm.usofona.pt

## Duração

2 Anos

## Créditos

120 ects

## Apresentação

Este curso é dedicado a psicólogos de formação que pretendam aprofundar o conhecimento sobre a relação cérebro-comportamento e/ou que procurem desenvolver as suas competências em avaliação e reabilitação neuropsicológica. Neste curso é dada ênfase à componente de investigação, pelo que psicólogos interessados em desenvolver competências de investigação podem igualmente encontrar uma formação relevante a este nível na área da Neuropsicologia.

# PLANO DE ESTUDOS

## 1º Ano / Tronco comum

1º Semestre	ects	2º Semestre	ects
Avaliação e Diagnóstico Neuropsicológico	7	Laboratório de Competências Profissionais	5
Métodos de Investigação em Neuropsicologia Aplicada I	5	Métodos de Investigação em Neuropsicologia Aplicada II	5
Neuroanatomia Funcional e Semiologia Neurológica	4	Neurociência Cognitiva	6
Neuropsicologia do Ciclo de Vida	5	Neuropatologia Clínica	4
Opção I	5	Opção II	5
Psicologia Cognitiva	4	Reabilitação Neuropsicológica	5

## 2º Ano / Tronco comum

Anual	ects
Dissertação em Neuropsicologia Aplicada	30
Estágio em Neuropsicologia Aplicada	30

Linha direta  
para o teu futuro



963 640 100



217 515 500



info@ulusofona.pt



@u.lusofona.pt

WWW.ULUSOFONA.PT